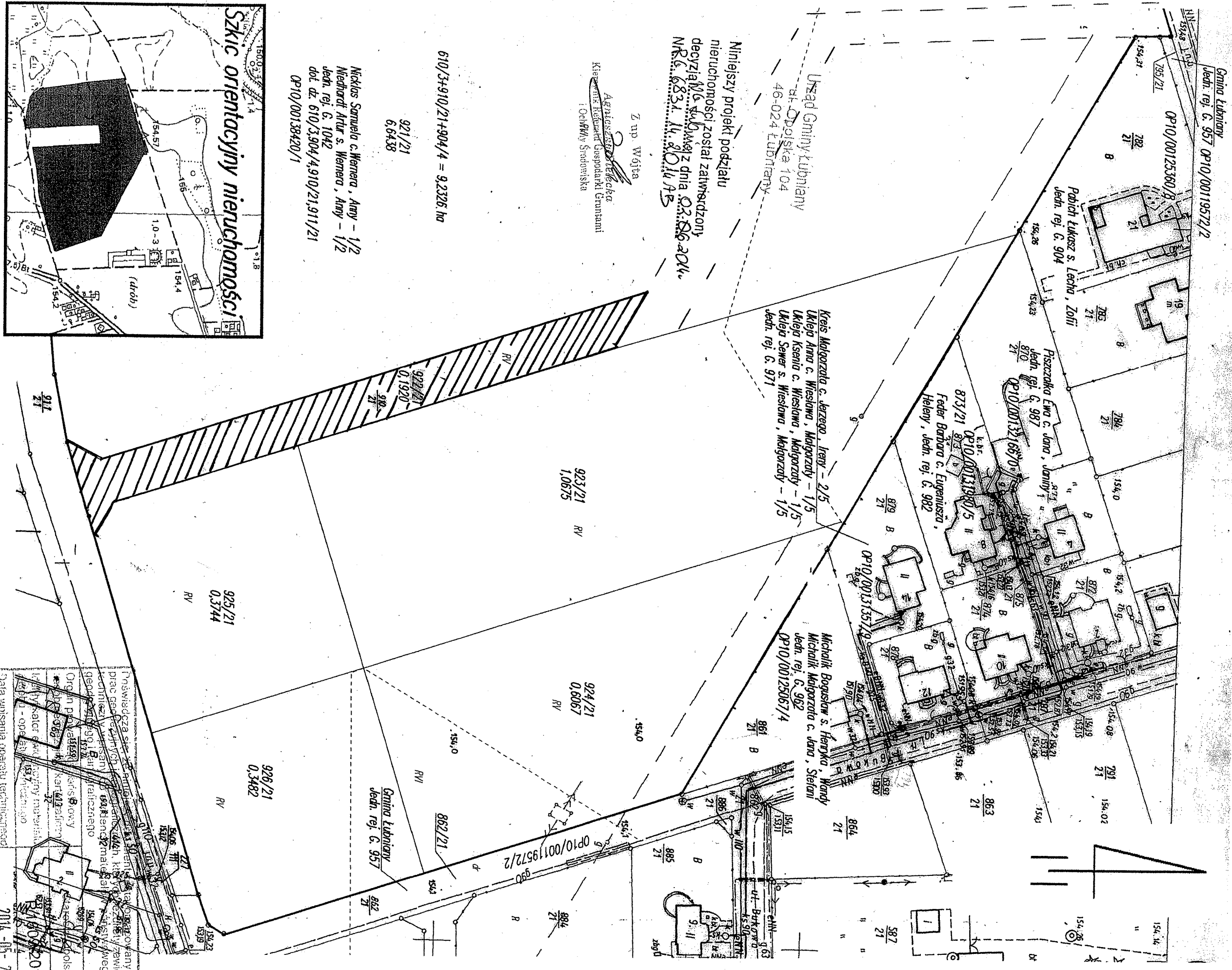


MAPA Z PROJEKTEM PODZIAŁU NIERUCHOMOŚCI
 opracowana w trybie przepisów ustawy o gospodarce nieruchomościami
 skala 1:1000

2014 N. 1.

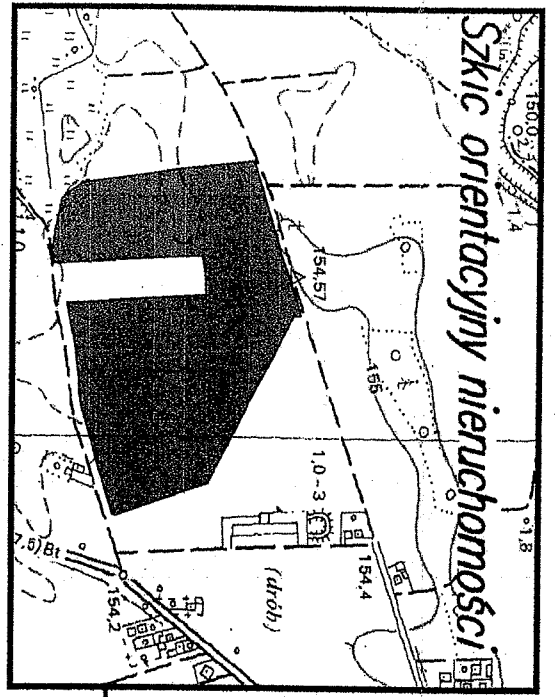


Z up. W61ta
 Agencja Geodezyjno-Kartograficzna
 Kierownik Biura: mgr inż. Paweł Lubczanski
 i Oddział: Srodowiskowa

Niniejszy projekt podziału nieruchomości został zatwierdzony decyzją Nr 6331/14.2014/RB z dnia 02.06.2014r.

610/3+910/21+904/4 = 9,2326 ha

921/21
 6,6438



KERG P.1609.2014.0317

Sporządził: mgr. inż. Paweł Lubczanski
 geodeta upr. 16895
 Opole dnia 18.04.2014r.

województwo : opolskie
 powiat : opolski
 jednostka ewid. 160905_2, Lubniany
 obręb : 0089, Luboszyce

Powiadacza się, że poniższe dane zostały opracowane w wyniku prac geodezyjnych i kartograficznych, które zostały wykonane zgodnie z przepisami technicznymi w sprawie geodezyjnych i kartograficznych prac geodezyjnych i kartograficznych.	Data wpisania operatu technicznego do ewidencji materiałów zasobu	2014-05-21
inię nazwisko, podpis osoby reprezentującej organ	INSPEKTOR P.1611/2014 Kinga Husak	2014-05-21

GEODEZJA I PRAWNICTWO
 mgr inż. Paweł Lubczanski
 Opole, ul. Chłobów 149/8
 tel. 077 55 41 62, 504 201 740

OPOLSKA
 Paweł Lubczanski
 45-221 Opole, ul. Chłobów 149/8
 NIP 754-144-57-52 Regon 531322265