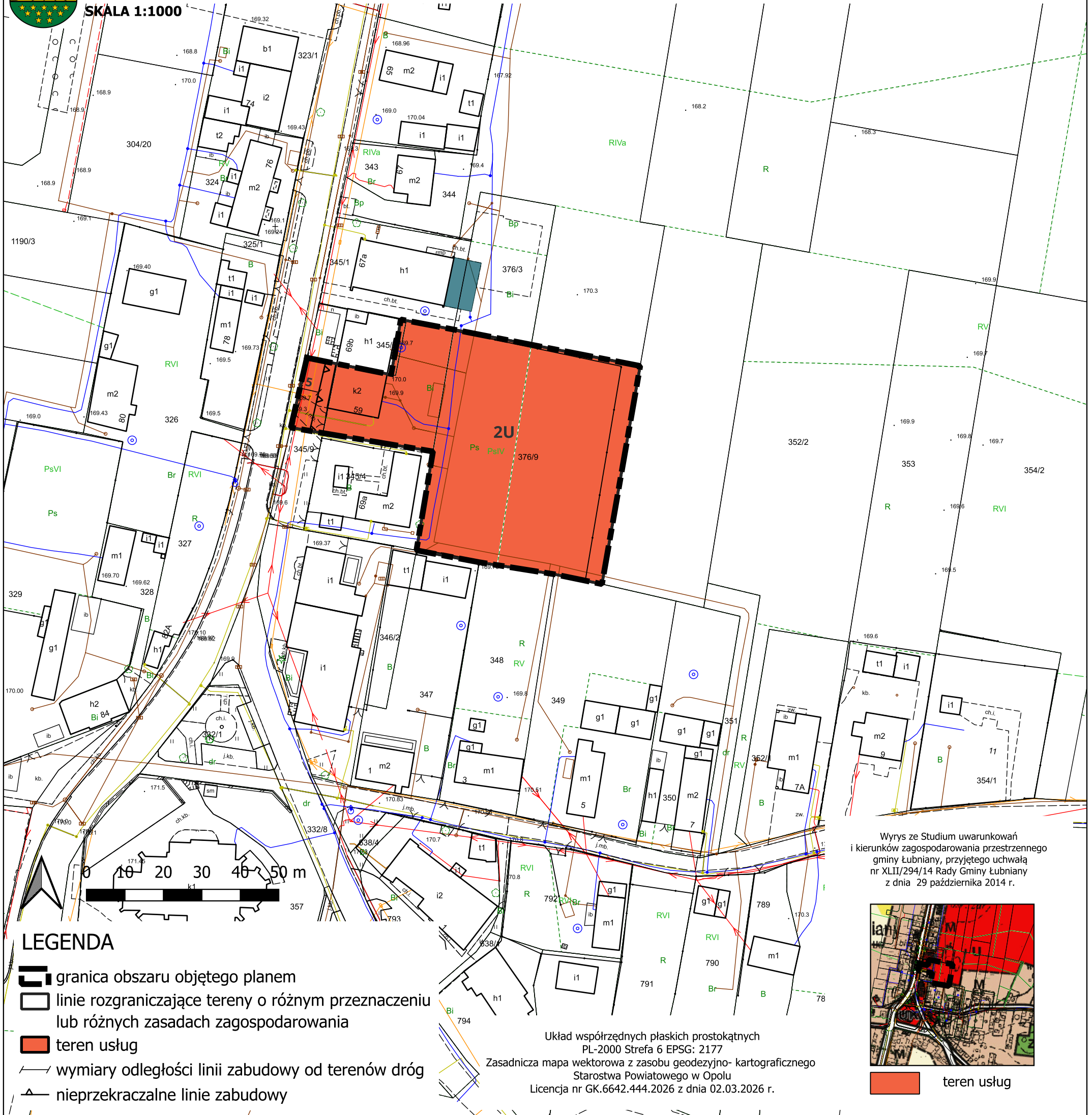


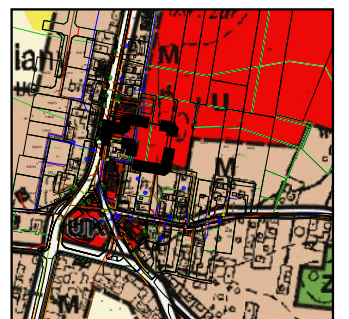


Miejsowy plan zagospodarowania przestrzennego dla obszarów położonych przy ulicy Opolskiej w Łubnianach RYSUNEK PLANU NR 2

SKALA 1:1000



Wyrys ze Studium uwarunkowań i kierunków zagospodarowania przestrzennego gminy Łubniana, przyjętego uchwałą nr XLII/294/14 Rady Gminy Łubniana z dnia 29 października 2014 r.



teren usług

LEGENDA

- granica obszaru objętego planem
- linie rozgraniczające tereny o różnym przeznaczeniu lub różnych zasadach zagospodarowania
- teren usług
- wymiary odległości linii zabudowy od terenów dróg
- nieprzekraczalne linie zabudowy

Układ współrzędnych płaskich prostokątnych
PL-2000 Strefa 6 EPSG: 2177
Zasadnicza mapa wektorowa z zasobu geodezyjno-kartograficznego
Starostwa Powiatowego w Opolu
Licencja nr GK.6642.444.2026 z dnia 02.03.2026 r.