

**Zapytanie ofertowe nr RO.7240.19.2021.PP
w sprawie organizacji przez Gminę Łubniany przewozów o charakterze
użyteczności publicznej w gminnych przewozach pasażerskich w
transporcie drogowym.**

I. ZAMAWIAJĄCY

Gmina Łubniany w imieniu której działa Wójt Gminy Łubniany, jako organizator publicznego transportu zbiorowego, z/s:

ul. Opolska 104

46-024 Łubniany

tel. 77/ 42-70-533

fax. 77/42-15-024

e-mail: ug@lubniany.pl,

strona internetowa: <http://www.lubniany.pl/>

II. TRYB UDZIELENIA ZAMÓWIENIA

Postępowanie o udzielenie zamówienia publicznego - dalej zwane „postępowaniem” - prowadzone jest na podstawie art. 22 ust. 1 pkt. 1 ustawy z dnia 16 grudnia 2010 r. o publicznym transporcie zbiorowym (t.j. Dz. U. z 2020 r. poz. 1944 ze zm.), w trybie bezpośredniego zawarcia umowy o świadczenie usług w zakresie publicznego transportu zbiorowego.

Postępowanie podejmuje się w wykonaniu - Uchwały Nr XXXI/227/21 Rady Gminy Łubniany z dnia 14.07.2021r. w sprawie organizacji gminnych przewozów pasażerskich w publicznym transporcie zbiorowym przez Gminę Łubniany.

Postępowanie prowadzi się w języku polskim, Zamawiający nie wyraża zgody na złożenie oświadczeń i oferty w języku obcym.

III. OPIS PRZEDMIOTU ZAMÓWIENIA

1. Przedmiotem zamówienia jest usługa polegająca na świadczeniu pasażerskich usług przewozowych w transporcie drogowym na terenie Gminy Łubniany – jako organizatora publicznego transportu zbiorowego.
2. Usługi przewozowe mają być wykonywane w gminnych przewozach pasażerskich, na trzech liniach komunikacyjnych:
 - 1) Linia nr G1: **Kępa – Kobyłno**, przez Luboszyce, Kolanowice, Łubniany, Jełową.
Opis: Linia rozpoczyna swój bieg w Kępie jako komunikacja gminna, łącznie ma ok.25 przystanków, na których w większości do zatrzymania dochodzi na żądanie, przy czym „żądanie zatrzymania” oznacza także pasażera oczekującego na przystanku. Linia autobusowa po której autobusy kursują tam i powrót. Oczekiwana ilość połączeń, tzw. „par” (tam i powrót) od 6 do 8.
 - 2) Linia nr G2: **Kępa – Kobyłno** przez Biadacz, Łubniany, Jełową, Grabie.

Opis: Linia rozpoczyna swój bieg w Kępie jako komunikacja gminna, łącznie ma ok.27 przystanków, na których w większości do zatrzymania dochodzi na żądanie, przy czym „żądanie zatrzymania” oznacza także pasażera oczekującego na przystanku. Linia autobusowa po której autobusy kursują tam i powrót. Oczekiwana ilość połączeń, tzw. „par” (tam i powrót) od 4 do 6.

- 3) Linia nr G3: **Kępa- Brynica** przez , Luboszyce, Biadacz, Masów, Łubniany.

Opis: Linia rozpoczyna swój bieg w Kępie jako komunikacja gminna, łącznie ma ok.30 przystanków, na których w większości do zatrzymania dochodzi na żądanie, przy czym „żądanie zatrzymania” oznacza także pasażera oczekującego na przystanku. Linia autobusowa po której autobusy kursują tam i powrót. Oczekiwana ilość połączeń, tzw. „par” (tam i powrót) od 6 do 9.

3. Schemat przebiegu linii komunikacyjnych zawiera załącznika nr 1 do Zapytania ofertowego.
4. Lokalizacja przystanków komunikacyjnych zawarta jest w załączniku nr 2 do Zapytania ofertowego.
5. Planuje się wykonywanie przewozów od poniedziałku do soboty (6 dni w tygodniu/od poniedziałku do soboty), minimum w godzinach między 6.00 – 18.00 , uwzględniając 1 kurs autobusu w ciągu 1 do 2 godzin. Godzinowy rozkład jazdy zostanie dopasowany do potrzeb dowozu dzieci do szkół.
6. Usługi przewozowe na terenie Gminy Łubniany będą świadczone dla pasażerów nieodpłatnie, zgodnie z Uchwałą Nr XXXI/229/21 Rady Gminy Łubniany z dnia 14.07.2021r. w sprawie ustalenia cen za usługi przewozowe w publicznym transporcie zbiorowym w zakresie zadania o charakterze użyteczności publicznej w gminnych przewozach pasażerskich.
7. Usługi przewozowe na terenie Gminy Łubniany powinny być świadczone pojazdami o następującej charakterystyce:
 - 1) pojazdy o wielkości minimum 18 miejsc pasażerskich, liczone jako suma miejsc siedzących i stojących w pojeździe;
 - 2) dopuszcza się tylko pojazdy nisko - wejściowe lub niskopodłogowe z automatycznie otwieranymi i zamykanymi drzwiami;
 - 3) pojazdy muszą spełniać normę emisji spalin – min. Euro 5.

IV. TERMIN WYKONYWANIA ZAMÓWIENIA

1. Termin rozpoczęcia wykonywania usług będących przedmiotem zamówienia: **01.09.2021r.**
2. Termin zakończenia wykonywania usług będących przedmiotem zamówienia: **31.12.2023r.**
3. Planowany okres obowiązywania umowy to 28 miesięcy.

IV. OPIS SPOSBU PRZYGOTOWANIA OFERTY

1. Przygotowana oferta powinna zawierać:
 - 1) Proponowany rozkład jazdy dla trzech planowanych linii komunikacyjnych, zgodnie z pkt. III Zapytania ofertowego, uwzględniający konieczność dowozu dzieci do szkoły i ze szkoły.
 - 2) Wykaz środków transportowych dedykowanych do obsługi planowanych linii komunikacyjnych, zgodnie z wymogami określonymi w pkt. III. 7. Zapytania ofertowego.

- 3) Proponowana stawka za wozokilometr w złotych brutto.
2. Do oferty należy dołączyć:
 - 1) wydruk z rejestru przedsiębiorców albo z CEIDG, wystawiony nie wcześniejszej niż trzy miesiące przed datą złożenia oferty;
 - 2) kopię zezwolenia na wykonywanie zawodu przewoźnika drogowego albo licencji na wykonywanie krajowego transportu drogowego osób;
 - 3) oświadczenie o prawie dysponowania środkami transportu przeznaczonymi do realizacji przedmiotu zamówienia;
 - 4) doświadczenie potwierdzone referencjami z realizacji podobnej usługi w zakresie publicznego transportu zbiorowego, realizowanej w ostatnich trzech latach, której wartość opiewała na kwotę ok. 1 mln zł.
3. Oferta powinna być:
 - 1) opatrzona pieczętą firmową,
 - 2) posiadać datę sporządzenia,
 - 3) zawierać adres lub siedzibę oferenta, numer telefonu, numer NIP,
 - 4) podpisana czytelnie przez oferenta, podpisem własnoręcznym, elektronicznym podpisem kwalifikowanym lub podpisem przez profil zaufany.
4. Oferty nie zawierające pełnego zakresu przedmiotu zamówienia określonego w ramach zamówienia zostaną odrzucone.

V. MIEJSCE ORAZ TERMIN SKŁADANIA OFERT

1. Oferta powinna być dostarczona osobiście, kurierem lub pocztą, na adres siedziby Urzędu Gminy Łubniany, albo za pośrednictwem poczty elektronicznej na adres: ug@lubniany.pl, lub przy wykorzystaniu platformy epuap, **w nieprzekraczalnym terminie do dnia 04 sierpnia 2021 r.** Oferty złożone po terminie nie będą rozpatrywane.
2. Oferent może przed upływem terminu składania ofert zmienić lub wycofać swoją ofertę.

VI. OCENA OFERT

1. Ocena ofert zostanie dokonana w terminie 7 dni roboczych po upływie terminu do składania ofert.
2. W toku badania i oceny ofert Zamawiający może żądać od oferentów wyjaśnień dotyczących treści złożonych ofert.

VII. INFORMACJE DOTYCZĄCE WYBORU NAJKORZYSTNIEJSZEJ OFERTY

O wyborze najkorzystniejszej oferty Zamawiający zawiadomi oferentów za pośrednictwem Biuletynu Informacji Publicznej/ strony internetowej gminy, a także pisemnie.

VIII. DODATKOWE INFORMACJE

Informacje dotyczące RODO

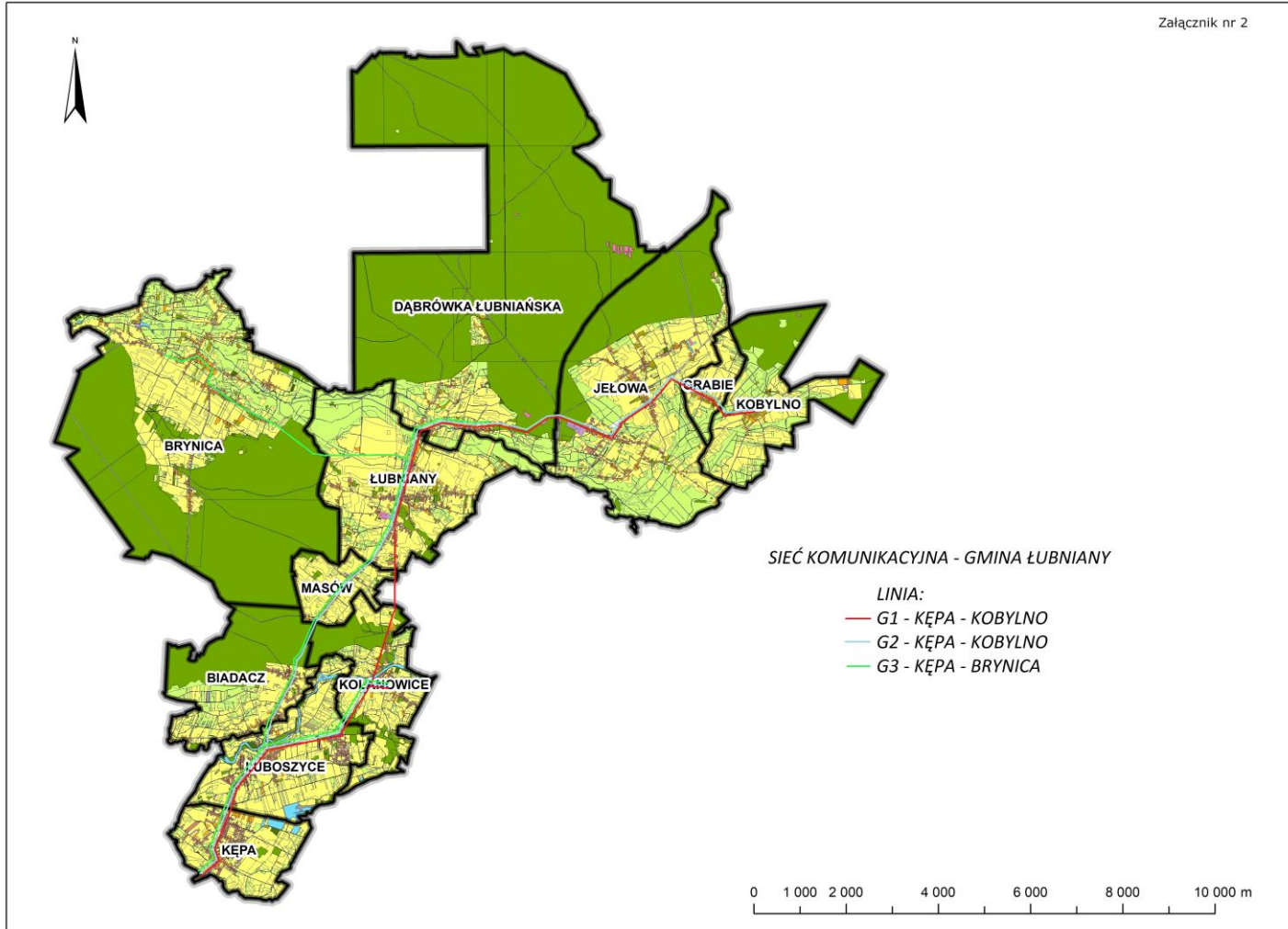
Zamawiający, zgodnie z art. 13 ust. 1 i 2 rozporządzenia Parlamentu Europejskiego i Rady (UE) 2016/679 z dnia 27 kwietnia 2016 r. w sprawie ochrony osób fizycznych w związku z przetwarzaniem danych osobowych i w sprawie swobodnego przepływu takich danych oraz uchylenia dyrektywy 95/46/WE (ogólne rozporządzenie o ochronie danych) (Dz. Urz. UE L 119 z 04.05.2016, str. 1), dalej „RODO”, informuję, że:

- 1) administratorem Pani/Pana danych osobowych jest Wójt Gminy Łubniany, mający siedzibę w Łubnianach, ul. Opolska 104, 46-024 Łubniany; adres e-mail: ug@lubniany.pl;
- 2) Powołano Inspektora ochrony danych osobowych, kontakt e-mail: iod@lubniany.pl, telefon: 77 42 70 534;
- 3) Pani/Pana dane osobowe przetwarzane będą na podstawie art. 6 ust. 1 lit. c RODO w celu związanym z w/w postępowaniem o udzielenie zamówienia publicznego, prowadzonym w trybie bezpośredniego zawarcia umowy, o którym mowa w art. 22 ust.1 pkt 1 ustawy o publicznym transporcie zbiorowym (t.j. Dz.U. z 2020 r. , poz. 1944 ze zm.);
- 4) w odniesieniu do Pani/Pana danych osobowych decyzje nie będą podejmowane w sposób zautomatyzowany, stosowanie do art. 22 RODO;
- 5) posiada Pani/Pan:
 - na podstawie art. 15 RODO prawo dostępu do danych osobowych Pani/Pana dotyczących;
 - na podstawie art. 16 RODO prawo do sprostowania Pani/Pana danych osobowych;
 - na podstawie art. 18 RODO prawo żądania od administratora ograniczenia przetwarzania danych osobowych z zastrzeżeniem przypadków, o których mowa w art. 18 ust. 2 RODO;
 - prawo do wniesienia skargi do Prezesa Urzędu Ochrony Danych Osobowych, gdy uzna Pani/Pan, że przetwarzanie danych osobowych Pani/Pana dotyczących narusza przepisy RODO;
- 6) nie przysługuje Pani/Panu:
 - w związku z art. 17 ust. 3 lit. b, d lub e RODO prawo do usunięcia danych osobowych;
 - prawo do przenoszenia danych osobowych, o którym mowa w art. 20 RODO;
 - na podstawie art. 21 RODO prawo sprzeciwu, wobec przetwarzania danych osobowych, gdyż podstawą prawną przetwarzania Pani/Pana danych osobowych jest art. 6 ust. 1 lit. c RODO.

Wójt Gminy Łubniany

Paweł Wąsiak

SCHEMAT LINII KOMUNIKACYJNYCH



LOKALIZACJA PRZYSTANKÓW NA OBSZARZE GMINY ŁUBNIANY

| LP | Lokalizacja przystanku |
|-----|--|
| 1. | Kępa ul. Opolska (skrzyżowanie z ul. Krzanowicką) |
| 2. | Kępa ul. Luboszycka (centrum) |
| 3. | Kępa ul. Luboszycka (skrzyżowanie z ul. Zbożową) |
| 4. | Luboszyce ul. Opolska 49 (skrzyżowanie z ul. Zieloną) |
| 5. | Luboszyce ul Opolska (skrzyżowanie z ul. Krzywą) |
| 6. | Biadacz ul. Szeroka 36 (centrum) |
| 7. | Biadacz ul. Szeroka (cmentarz) |
| 8. | Masów ul. Opolska (skrzyżowanie z ul. Kolanowską) |
| 9. | Masów ul. Opolska 51 (centrum) |
| 10. | Masów ul. Opolska 81 |
| 11. | Łubniany ul. Opolska (cmentarz) |
| 12. | Łubniany ul. Opolska (skrzyżowanie z ul. Powstańców Śl.) |
| 13. | Dąbrówka Łubniańska ul. Oleska (boisko LZS) |
| 14. | Dąbrówka Łubniańska ul. Oleska 36 (centrum) |
| 15. | Jełowa ul. Opolska (skrzyżowanie z ul. Dworcową) |
| 16. | Jełowa ul. Wolności 18 (centrum) |
| 17. | Jełowa ul. Oleska (skrzyżowanie z ul. Wiejską) |
| 18. | Grabie ul. Oleska (centrum) |
| 19. | Kobylny ul. Wiejska (centrum) |

| LP | Lokalizacja przystanku |
|-----|--|
| 1. | Kępa ul. Opolska (skrzyżowanie z ul. Krzanowicką) |
| 2. | Kępa ul. Luboszycka (centrum) |
| 3. | Kępa ul. Luboszycka (skrzyżowanie z ul. Zbożową) |
| 4. | Luboszyce ul. Opolska 49 (skrzyżowanie z ul. Zieloną) |
| 5. | Luboszyce ul Opolska (skrzyżowanie z ul. Krzywą) |
| 6. | Luboszyce ul. Rolna 4 |
| 7. | Luboszyce ul. Rolna 39 A |
| 8. | Luboszyce ul. Rolna (skrzyżowanie z ul. Dalii) |
| 9. | Kolanowice ul. Powstańców Śl. (centrum) |
| 10. | Kolanowice ul. Brzozowa 15 |
| 11. | Łubniany ul. Opolska (cmentarz) |
| 12. | Łubniany ul. Opolska (skrzyżowanie z ul. Powstańców Śl.) |
| 13. | Brynica ul. Łubniańska 31 |
| 14. | Brynica ul. Powstańców Śl. (centrum) |
| 15. | Brynica ul. Opolska 10 (górką) |
| 16. | Brynica ul. Opolska 22 |