

Orientacja 1: 100 000



Współrzędne punktów załamania OG i TG "BRYNICA 2"

Nr punktu	X	Y
1	5332656	3792079
2	5332654	3792127
3	5332663	3792130
4	5332703	3792212
5	5332591	3792204
6	5332595	3792122
7	5332541	3792118
8	5332546	3792069

Powierzchnia obszaru górnicyzgo Brynica 2 - 14 000 m²
 Powierzchnia terenu górnicyzgo Brynica 2 - 14 000 m²

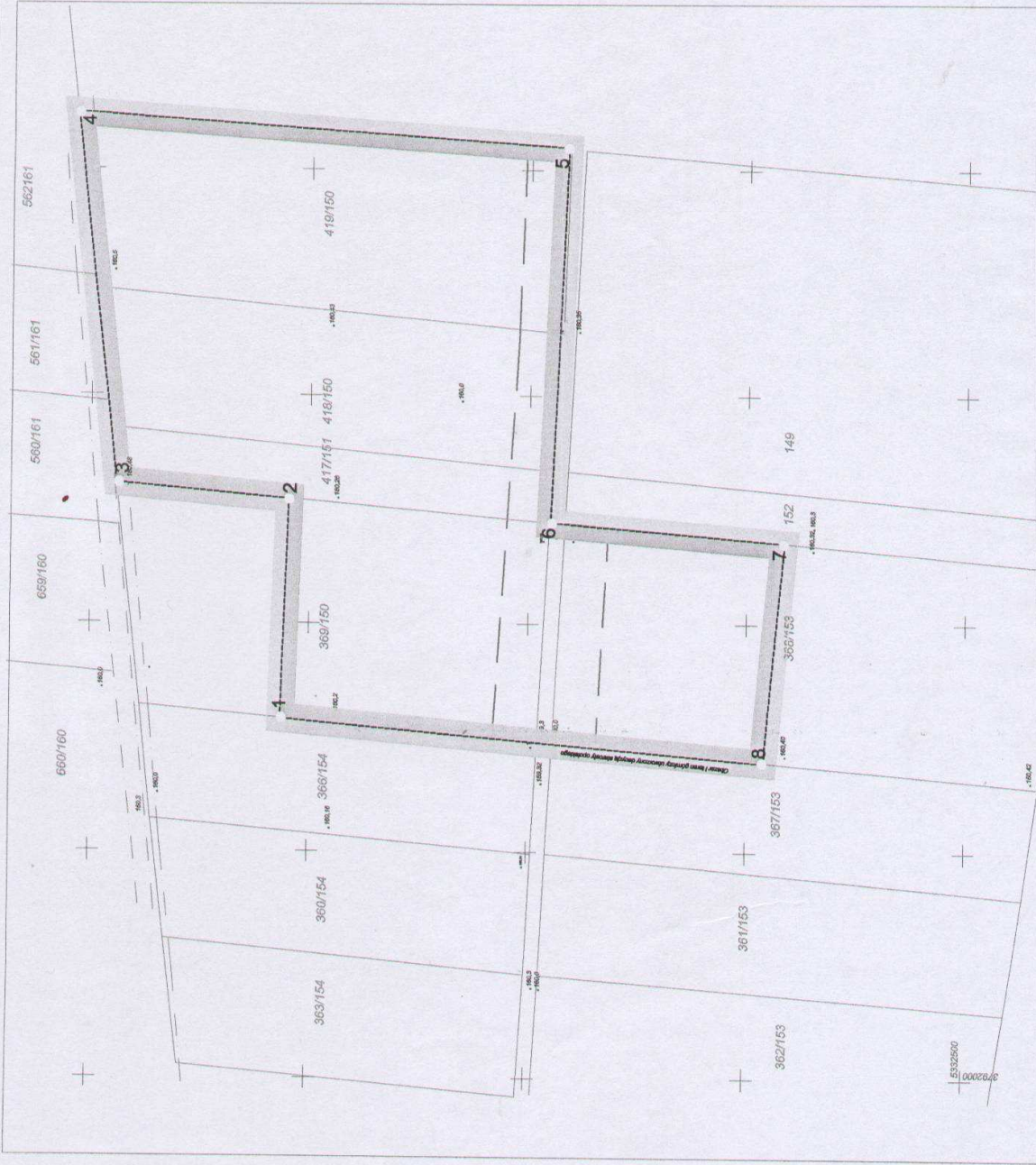
Lokalizacja:
 miejscowość: Brynica
 gmina: Lubniany
 powiat: opolski
 województwo: opolskie
 Użytkownik OG
 "BARTMAN" - Bartosz Szwałc
 ul. Szenowia 4, SUCHY BÓR
 CHRZĄSTOWICE
 REGON - 160001082

Objaśnienia

- teren górnicyzgo "Brynica 2"
- obszar górnicyzgo "Brynica 2"
- nr punktu załamania OG i TG
- lokalizacja
- granica pasa ochronnego utworzonego dla rowu melioracyjnego

**Mapa obszaru i terenu
 górnicyzgo "BRYNICA 2"**

1:2000



ZALĄCZNIK NR 2 DO UCHWAŁY RADY GMINY LUBNIANY

NR Z DNIA

mgr inż. Leszek Pomorski
 Urząd Gminy Lubniany
 ul. Świerkowa 10, 43-100 Lubniany
 011 731 10 11